

ENCUENTROS REGIONALES OCTUBRE 2022

En camino a la Asamblea del 12
de noviembre



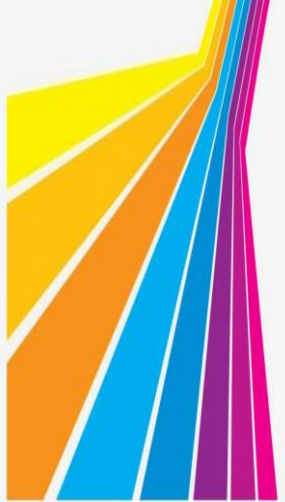


“Una Acción Católica evangelizadora, comunidad sinodal de discípulos misioneros, inmersa en todas las realidades, priorizando el desarrollo humano integral, favoreciendo la cultura del encuentro y la fraternidad, con presencia activa y misericordiosa, capaz de acompañar, integrar, involucrarse y dar respuestas creativas desde el encuentro con Jesús y su Evangelio”.

AF 2022

Qué, cómo, por
dónde

**LINEAS DE
ACCIÓN**



MISIÓN

FORMACIÓN

COMUNIÓN

ORGANIZACIÓN

1. **Lograr una presencia activa y creativa en las realidades que duelen hoy con una mirada integral/global y de promoción humana, trabajando en red.**
2. **Promover una formación para la vida motivando la comunión, la fraternidad, la participación y misión, anclada en nuestra identidad desde el encuentro con Jesús y los hermanos.**
3. **Articular con las pastorales nacionales, diocesanas y parroquiales siendo promotores de la**
4. **Creer en la comunión con nuestros pastores, consagrados/as, diáconos y laicos, caminando juntos para superar la tentación del clericalismo.**
5. **Acompañarnos afectiva y efectivamente. animándonos como familia de ACA, en el trabajo de integración diocesana, parroquial y regional, adecuando la dinámica institucional a la realidad , comunicando como testimonio de nuestra vida y favoreciendo la sustentabilidad económica de la Institución.**

Que?

Desarrollo humano integral

Responder a los signos de los tiempos,

favoreciendo la cultura del encuentro y la fraternidad,

capaz de acompañar, integrar, involucrarse y dar respuestas creativas

VISIÓN

como?

1. presencia activa y creativa en las realidades que duelen

2. una formación para la vida desde nuestra identidad AC

3. Articular con las pastorales -eclesialidad y la sinodalidad.

4. Crecer en la comunión con nuestros pastores, consagrados/as, diáconos y laicos.

5. Acompañarnos afectiva y efectivamente



Líneas de acción



Integración de niveles nacional, diocesano, parroquial. Lo regional

Adaptando la dinámica institucional

sustentabilidad

NOA	NEA –LITORAL-TUCUMAN
<ul style="list-style-type: none"> • Necesidad de integración entre Áreas en los Consejos. 	<ul style="list-style-type: none"> • Consejos poniéndose en marcha. Van surgiendo nuevas promociones AC. Foco en las parroquias. Adaptación de la Visión a la realidad diocesana
<ul style="list-style-type: none"> • Falta de integración con otras pastorales en algunos casos y en otras hay trabajo conjunto en orden a la misión. 	<ul style="list-style-type: none"> • Se trabaja con Caritas. Pastoral Juventud. Algunas diócesis destacan la relación con su Obispo
<ul style="list-style-type: none"> • Promoción institucional. Escuelas de delegados. Participación en Religiosidad Popular. 	<ul style="list-style-type: none"> • Actividades de Retiros-Campamentos y Servicios
<ul style="list-style-type: none"> • Se deja ver la dificultad en bajar la info y en compartirla en los propios Consejos así como la circulación de la propia info. 	<ul style="list-style-type: none"> • Caminar juntos. Apoyarse entre niveles. Bondad de estos espacios de encuentro, continuar.

METROPOLITANA

- Visión poco considerada o vista
- Aun se ve claramente el golpe de la pandemia.
- Consejos nuevos.
- Parroquias lastimadas. Poca dirigencia comprometida.
- Necesidad de acompañar a las parroquias. Comisiones diocesanas pequeñas
- Jóvenes y Aspirantes muy afectados
- Aun no hay planes claros hacia el futuro.
- Articulación con algunas pastorales.
- Algunos servicios incipientes
- Retiros

CENTRO-CUYO

- Visión apenas considerada.
- Pocos dirigentes
- Retiros-formación-Oficialización
- Tema de interés: suicidio, grooming, bullying. Atención en aspirantes y jóvenes
- Acciones en marcha: trabajo con las periferias. Proyecto Guadalupe. "casa de retiros urbanos y albergue al peregrino Curita Brochero". Ajuares para bebés, sobremesa navideña para familias vulnerables y personas en situación de calle
- Espacios de formación
- Restructuración. Fortalecer las parroquias

PLATENSE -PATAGONIA

En marcha despaciosa pero sostenida. Consejos con comisiones más chicas por falta de dirigentes. Se busca fortalecer a los grupos actuales.

Alguna diócesis con servicios establecidos y articulación con Hogares de Cristo, otra entronizó imagen de Santa Josefina Bakhita . Cuesta volver a la presencialidad y que los más afectados son los aspirantes y adultos. Una diócesis destaca el apoyo del obispo



Visión poco considerada-líneas casi desconocidas

MISIÓN

Algunas expresiones con **SERVICIOS**

Cierta articulación con Caritas u Hogares de Cristo en algunos lugares

FORMACIÓN

Foco en promesa y oficialización

Retiros

Algunas problemáticas como suicidio, grooming, bullying

COMUNION

No se hace mención explícita en la mayoría de lo compartido y donde se hace hay divergencia entre los miembros de un mismo Consejo respecto a la participación

ORGANIZACIÓN

Consejos y comisiones pequeñas. Algunas diócesis en proceso de restructuración

Cuesta aun retornar a la presencialidad aunque se desea el encuentro

Aspirantes y Jóvenes acusan más golpes, también adultos mayores

Lo económico aparece sólo en orden a lo referido en el espacio común

DATOS ACTUALIZADOS A OCTUBRE 22

Diócesis oficializadas

Diócesis en promoción

Parroquias 389
(totales)

Total diócesis 50



Consejos
36



Consejos en
reestructuración
4



A punto de
oficializarse
1



Consejos
Provisorios
4



Expresiones
dioc/pquiales
2



Promoción
reciente
2



Contactos con miembros
extraordinarios 1

En el SAM a septiembre de 2022 hay de ALTA 25100 personas